

Exposé

**CHARMANTE 2-RAUM-WOHNUNG MIT BLICK AUF DIE ELBE
INKL. PKW-STELLPLATZ, GARAGE UND BALKON**



Leipziger Str. 70, 01662 Meißen
Stadtteil Triebischtal
Wohnung 3

praktische 2-Raum-Wohnung (ca. 51 m²) mit PKW-Stellplatz, Garage,
Tageslichtbad und Balkon

KURZBESCHREIBUNG

Objektbeschreibung

Die praktisch geschnittene 2-Raumwohnung befindet sich im 1. Obergeschoss eines gepflegten Mehrfamilienhauses in Meißen. Die Altstadt ist in nur wenigen Gehminuten erreichbar und dennoch liegt das Objekt sehr schön ruhig und im Grünen. Zum Objekt gehört ein großer Mietergarten, welcher von allen Hausbewohnern genutzt werden kann. In der Wohnung bildet der Flur den Mittelpunkt der Einheit, von hier aus sind alle Räume begehbar. Das Tageslichtbad und die Küche mit angrenzenden Balkon zeigen hinten raus. Das praktisch geschnittene Wohnzimmer und auch das Schlafzimmer zeigen zur ruhigen Anliegerstraße. Zur Wohnung gehört ein Kellerabteil, ein Abstellraum im Treppenhaus sowie ein PKW-Stellplatz im Freien und eine Garage.

ORTSBESCHREIBUNG

Meißen



Die Kreisstadt Meißen liegt im gleichnamigen Landkreis und ist international berühmt für die Herstellung des Meißner Porzellans, das als erstes europäisches Porzellan seit 1708 hergestellt wird. Meißen – inmitten herrlicher Landschaft gelegen – ist nicht nur Touristen- und Ausflugsziel.

In Meißen ist ein zunehmendes Wachstum von Wirtschaft, Kultur, Bevölkerung und Infrastruktur positiv erlebbar. Die gewachsene und hervorragend ausgebaute Infrastruktur sowie die Nähe zur Landeshauptstadt und Kunstmetropole Dresden sowie zum Nationalpark Sächsische Schweiz machen Meißen auch als familienfreundlichen Wohnort attraktiv.

Aus welcher Himmelsrichtung Sie auch kommen, den Meißner Burgberg kann man schon von weitem sehen. Er wird bekrönt von den Türmen des gotischen Meißner Doms und der berühmten Albrechtsburg, dem ersten Schloss Deutschlands. Mit einer einzigartigen Altstadt, die fast vollständig unter Denkmalschutz steht und mit ihren individuellen Gassen, liebevoll sanierten Häusern, begrünten Hinterhöfen und kulturellem Reichtum wählen immer mehr Menschen Meißen zu ihrem neuen Lebensmittelpunkt.

Als nordöstlichstes Weinanbaugebiet, entlang der „Sächsischen Weinstraße“, laden zahlreiche gemütliche Weinstuben und im Sommer Besenwirtschaften zu einem Gläschen Wein ein. Höhepunkt ist jedes Jahr im September das „Meißner Weinfest“.

Einwohnerzahl

Meißen, ca. 29.500 Einwohner





Meißen ist aus allen Richtungen gut erreichbar. Von Dresden nur 25 km entfernt und von Leipzig 80 km, ist Meißen über die Autobahnen und Bundesstraßen sehr gut angebunden.

Die S-Bahn in Richtung Dresden verkehrt alle 20 Minuten. Hier sind sie an das bundesweite ICE-Netz angebunden oder können bequem den Flughafen Dresden erreichen. Mit dem Bus gelangen sie zuverlässig in die umliegenden Regionen. Und sogar mit der Fähre oder dem Ausflugsschiff gelangen sie nach Meißen. Die Flotte der 1836 gegründeten sächsischen Dampfschiffahrtsgesellschaft gilt als älteste und größte Raddampferflotte der Welt. Die historischen Schaufelraddampfer bringen sie elbauf- oder abwärts.

Nachbarbebauung und Infrastruktur

Offene Umgebungsbebauung zur Wohnnutzung mit geringem Gewerbeanteil, geprägt durch einen hohen Begrünungsgrad, nur ca. 400 m von dem Elbradeweg entfernt. In einem Umkreis von ca. 2 km um das Objekt befinden sich Lebensmittelmärkte sowie Restaurants und Cafés und alle Dinge des täglichen Bedarfs. Banken, Ärzte, Apotheken, Schulen, Kitas oder Parks sind gut in Meißen erreichbar. In nur wenigen Gehminuten gelangen Sie zur Bushaltestelle und in wenigen Fahrminuten bis zur S-Bahnhaltestelle Meißen-Altmarkt, von der man in 30 Minuten Fahrzeit den Hauptbahnhof Dresden erreichen kann. Im Umfeld befinden sich Naherholungsmöglichkeiten.

Ver-/Entsorgung

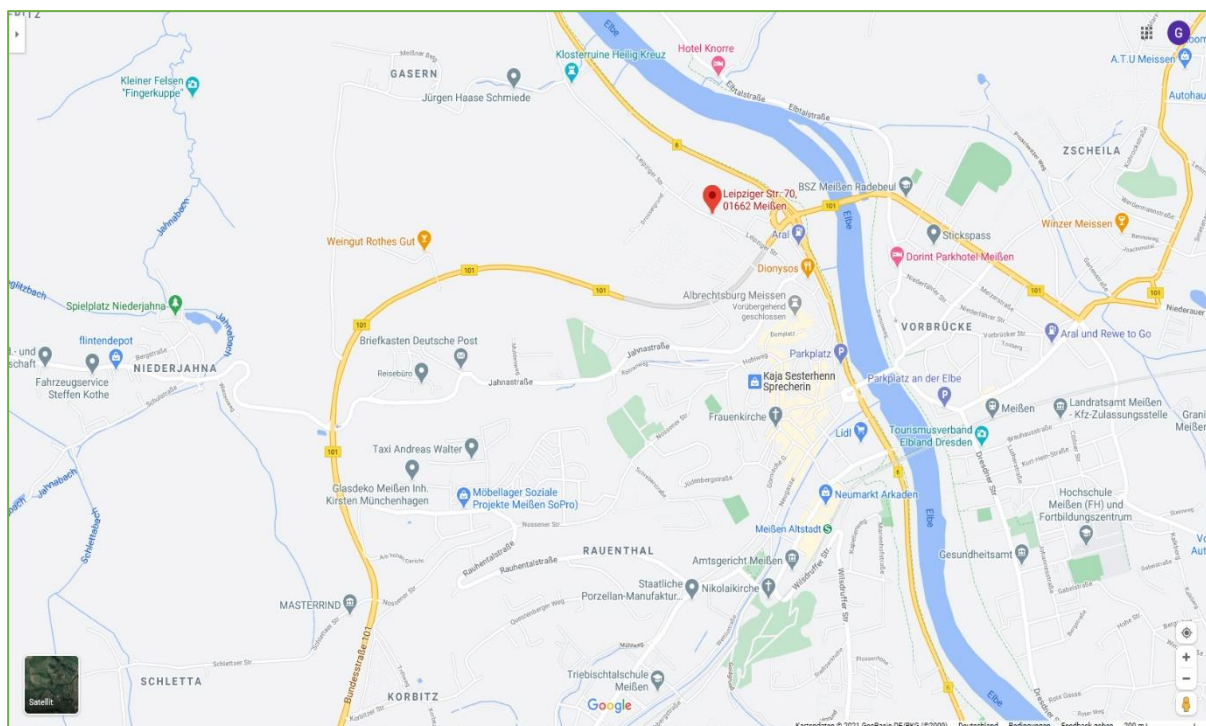
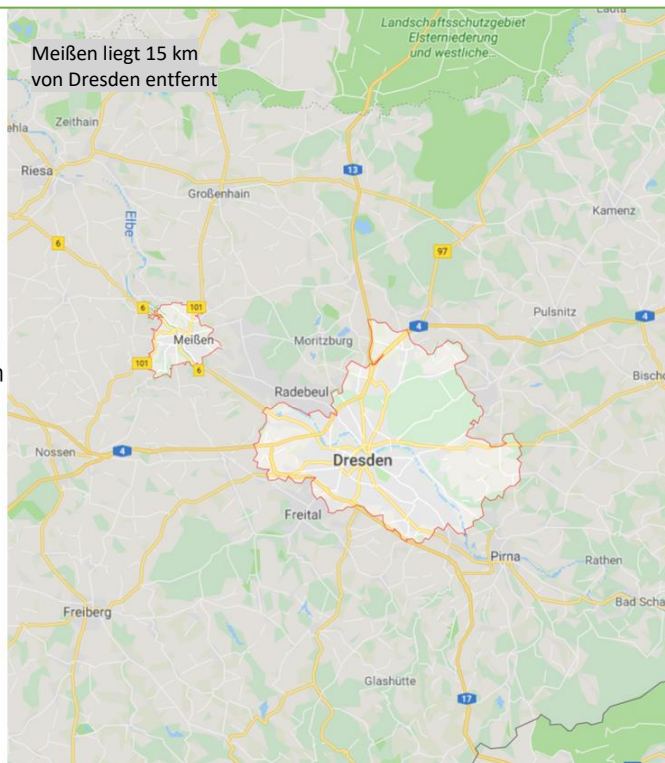
Wasser, Strom, öffentliche Be- und Entwässerung, Telefon, Internetanschluss vorhanden

Erschließung

stadttechnische Medien liegen ortsüblich an, Abwässer werden über die städtische Kanalisation entsorgt



OBJEKTLAGE



AUSSENANSICHTEN – HAUS, MIETERGARTEN/GRUNDSTÜCK



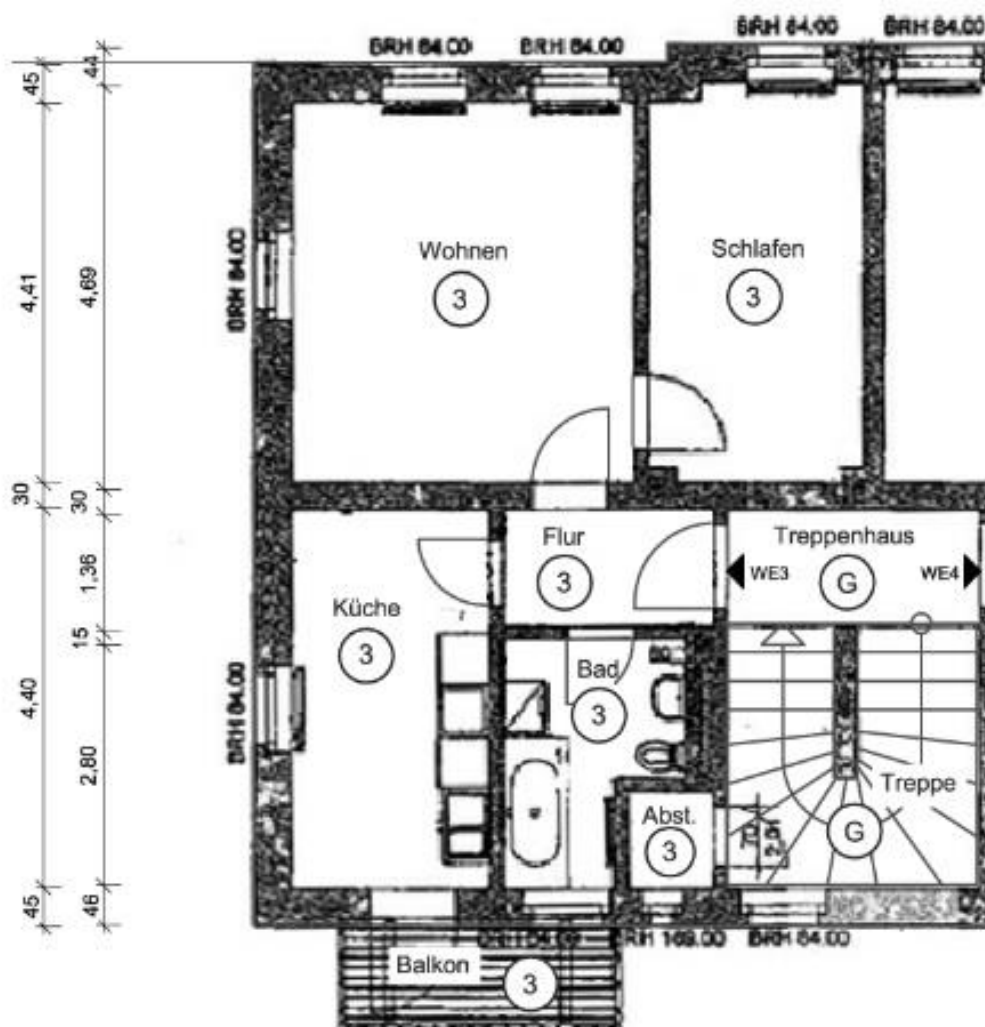
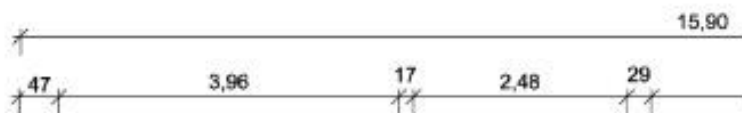
OBJEKTÜBERSICHT

WOHNUNGSGRÖSSE	ca. 51 m ²
ETAGE	1. Obergeschoss
GEBÄUDEART	unterkellertes Mehrfamilienhaus
BAUJAHR	ca. 1900
SANIERUNG, MODERNISIERUNG	ca. 1999 Sanierung des Objektes
KONSTRUKTIONSART	Massivbauweise
ENERGIEAUSWEIS	Verbrauchsausweis mit 138,8 kWh/(m ² *a), Effizienzklasse E, gültig bis: 18.02.2030, Energieträger Erdgas E
DACH	zimmermannsmäßige Dachkonstruktion, rote Betondachsteine
TREPPENHAUS	massive Betontreppen, Kunststeinbelag, Metallhandlauf
HEIZUNG	zentrale Erdgasheizung mit Warmwasserbereitung, Wandheizkörper mit Farbanstrich in den Wohneinheiten
FENSTER	Isolierverglaste Holzfenster mit Dreh- /Kippfunktion
BAD	Tageslichtbad mit Wanne, türhoch gefliest, WC, Waschbecken und Waschmaschinenanschluss
KÜCHE	Fliesenspiegel mit Raufasertapete
FUSSBÖDEN	Holzdielen, Fliesen
WANDBEKLEIDUNGEN	Raufasertapete mit Anstrich, Putz mit Anstrich, teilweise Fliesen
TÜREN	furnierte Türen, elektrischer Türöffner mit Gegensprechanlage
BALKON	ja
STELLPLATZ	PKW-Stellplatz, Garage
SONSTIGES	Kellerabteil, Abstellraum im Treppenhaus

MEISSEN



GRUNDRISS



EIGENTÜMERINFORMATIONEN

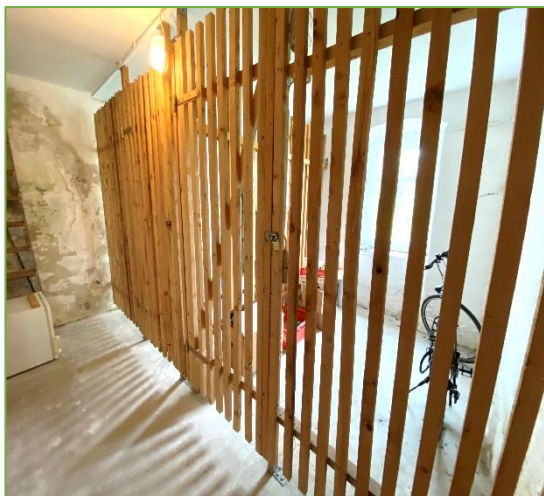
Miteigentumsanteile	111 MEA / 1.000 MEA
Hausgeldzahlung	221,00 € davon umlagefähige Kosten: 139,00 € und nicht umlagefähige Kosten: 82,00 €
Instandhaltungsrücklage	wird neu angespart, da Neugründung WEG
Mieter	Wohnung 3: vermietet seit 01.09.2003
Nettokaltmiete	336,00 € p.m. 4.032,00 € p.a.
Stellplatz	30,00 € p.m. 360,00 € p.a.
Gesamtmieteinnahmen	366,00 € p.m. (entspricht monatlich 7,18 €/m²) 4.392,00 € p.a.
Kaufpreis	109.800,00 €

BEISPIELHAFTE INNENANSICHTEN WOHNUNG
WOHNZIMMER/SCHLAFZIMMER, KÜCHE, FLUR, BAD, BALKON



GEMEINSCHAFTSRÄUME

KELLER, HEIZRAUM, HAUSFLUR, EINGANG





Mein Finanzpartner

LEIPZIGER STR. 70, 01662 MEISSEN



„Immobilien können weder verloren gehen oder gestohlen noch mitgerissen werden. Mit gesundem Menschenverstand gekauft, vollständig bezahlt und mit angemessener Sorgfalt verwaltet, handelt es sich um die sicherste Investition der Welt.“

– Franklin D. Roosevelt, 32. Präsident der USA

Haftungshinweis:

Die von uns gemachten Angaben haben wir nach bestem Wissen und Gewissen nach Informationen des Vermieters/ Verkäufers und den uns übergebenen Informationen zusammengestellt. Eine Gewähr für diese Angaben können wir nicht übernehmen. Wichtige Zahlen und Informationen sind am Objekt zu überprüfen.

Zwischenvermietung/ -verkauf bleibt vorbehalten.

Bitte haben Sie Verständnis dafür, dass alle Angaben und Preise sowie Reservierungen unverbindlich sind und immer nur vorbehaltlich der Zustimmung des Eigentümers gelten. Ein Rechtsanspruch auf einen Kauf- oder Mietvertrag kommt erst durch Gegenzeichnung des selbigen durch den Eigentümer zustande. Gültig ist der tatsächlich abgeschlossene Kauf- oder Mietvertrag, die Teilungsverträge, der Verwalter- sowie der Darlehensvertrag.

Die eingestellten Grundrisse sind Darstellungsbeispiele! Es können sich Abweichungen ergeben.